

MESAS SECTORIALES PARA DETECTAR OPORTUNIDADES DE NEGOCIO BIOTECNOLÓGICAS EN LA EURORREGIÓN GALICIA-NORTE DE PORTUGAL

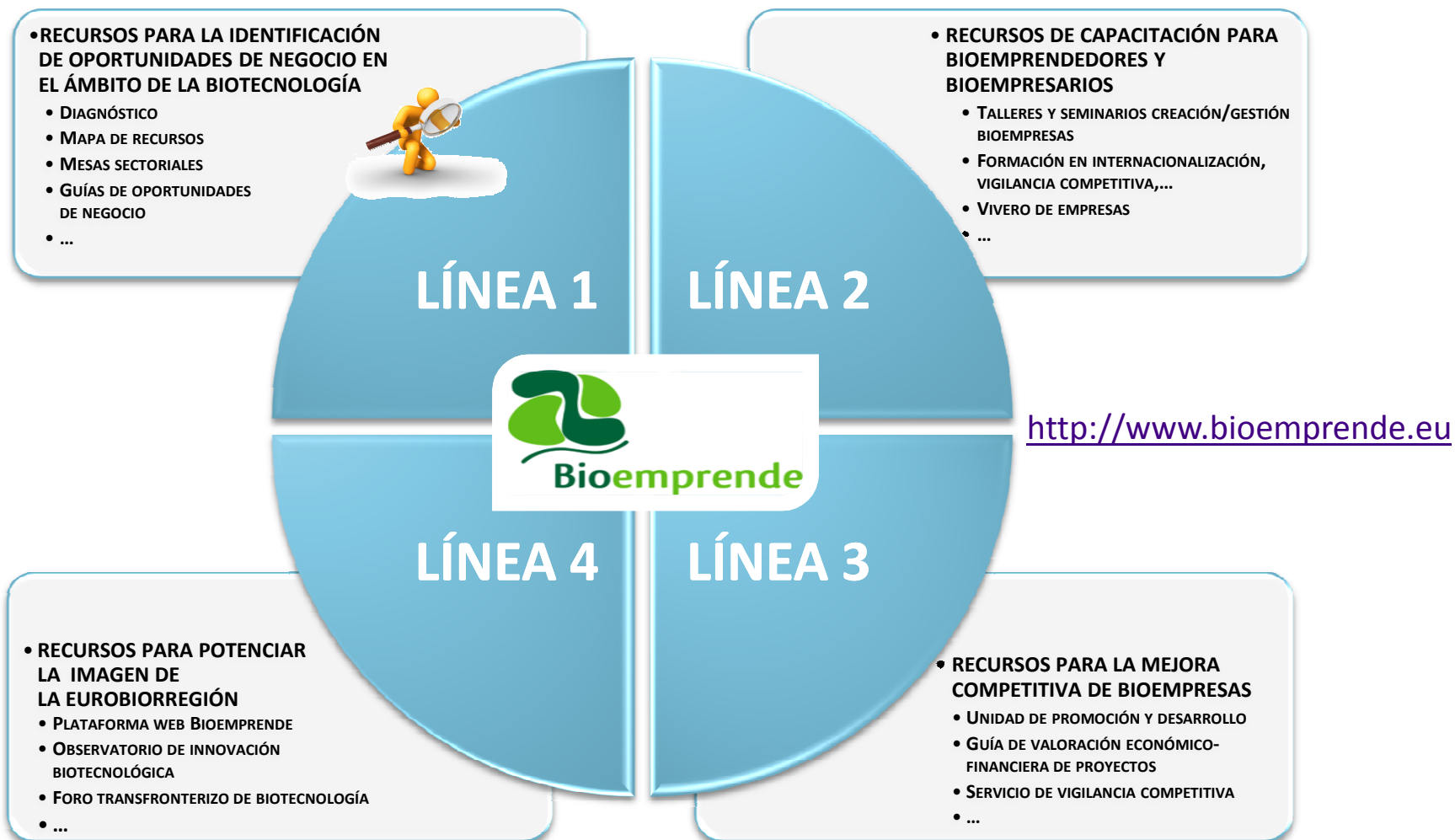
MESA DE LA INDUSTRIA LÁCTEA



Valența, 26 de Noviembre de 2010

ANTECEDENTES: PROYECTO BIOEMPRENDE

El objetivo del **Proyecto Bioemprende** es promover vínculos de cooperación entre los agentes implicados en el sector biotecnológico de la **Eurorregión Galicia-Norte de Portugal** para mejorar la capacidad emprendedora, identificar oportunidades de negocio y generar sinergias que favorezcan la consolidación de un tejido empresarial biotecnológico



El **Proyecto Bioemprende** forma parte del Programa de Cooperación Transfronteriza España-Portugal 2007/2013 (POCTEP), financiado por el **Fondo Europeo de Desarrollo Regional (FEDER)** y que está siendo desarrollado por el **BIC-GALICIA**, organismo dependiente de la **Consellería de Economía e Industria** (Xunta de Galicia)



Bioemprende

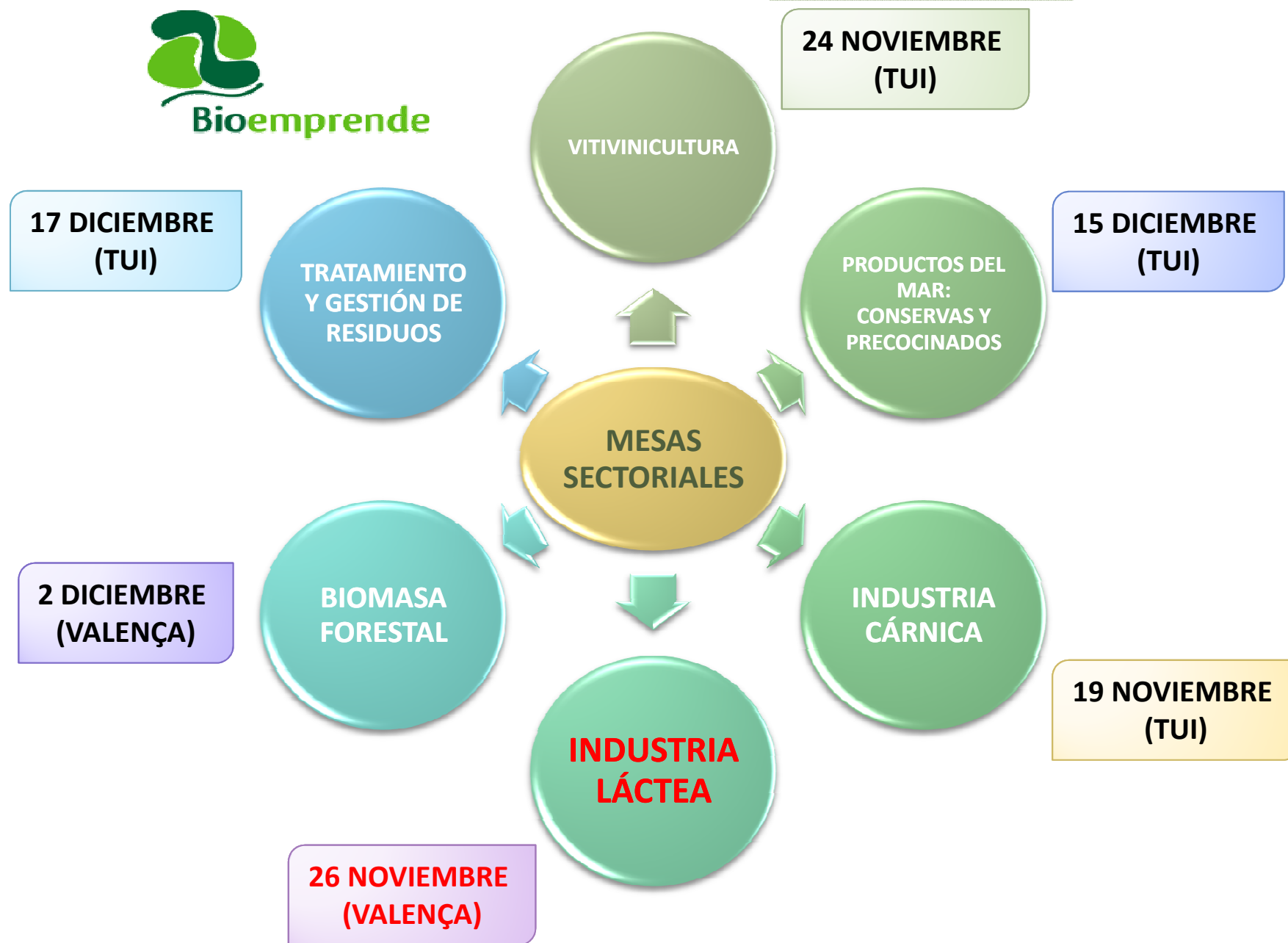
BIOTECNOLOGÍA

- CONJUNTO DE TÉCNICAS QUE UTILIZA ORGANISMOS VIVOS O PARTE DE ELLOS, PARA FABRICAR O MODIFICAR PRODUCTOS, MEJORAR PLANTAS O ANIMALES, O DESARROLLAR MICROORGANISMOS PARA USOS ESPECÍFICOS (**OFFICE OF TECHNOLOGY ASSESMENT-OTA**)

OPORTUNIDAD DE NEGOCIO

- AQUELLAS ÁREAS DE **APLICACIÓN DE LA BIOTECNOLOGÍA EN LA CADENA DE VALOR** DE LAS ACTIVIDADES EMPRESARIALES CONSIDERADAS ESTRATÉGICAS EN LA EURORREGIÓN QUE, RESPONDIENDO A NECESIDADES REALES O POTENCIALES DEL MERCADO, TENGAN UNA ALTA CAPACIDAD DE **GENERAR NUEVAS LÍNEAS DE NEGOCIO** PARA SU **DESARROLLO INTERNO** POR PARTE DE LAS EMPRESAS O LA GENERACIÓN DE **NUEVOS PROYECTOS EMPRENDEDORES** A PARTIR DE LOS RECURSOS Y CAPACIDADES BIOTECNOLÓGICAS DEL ÁREA

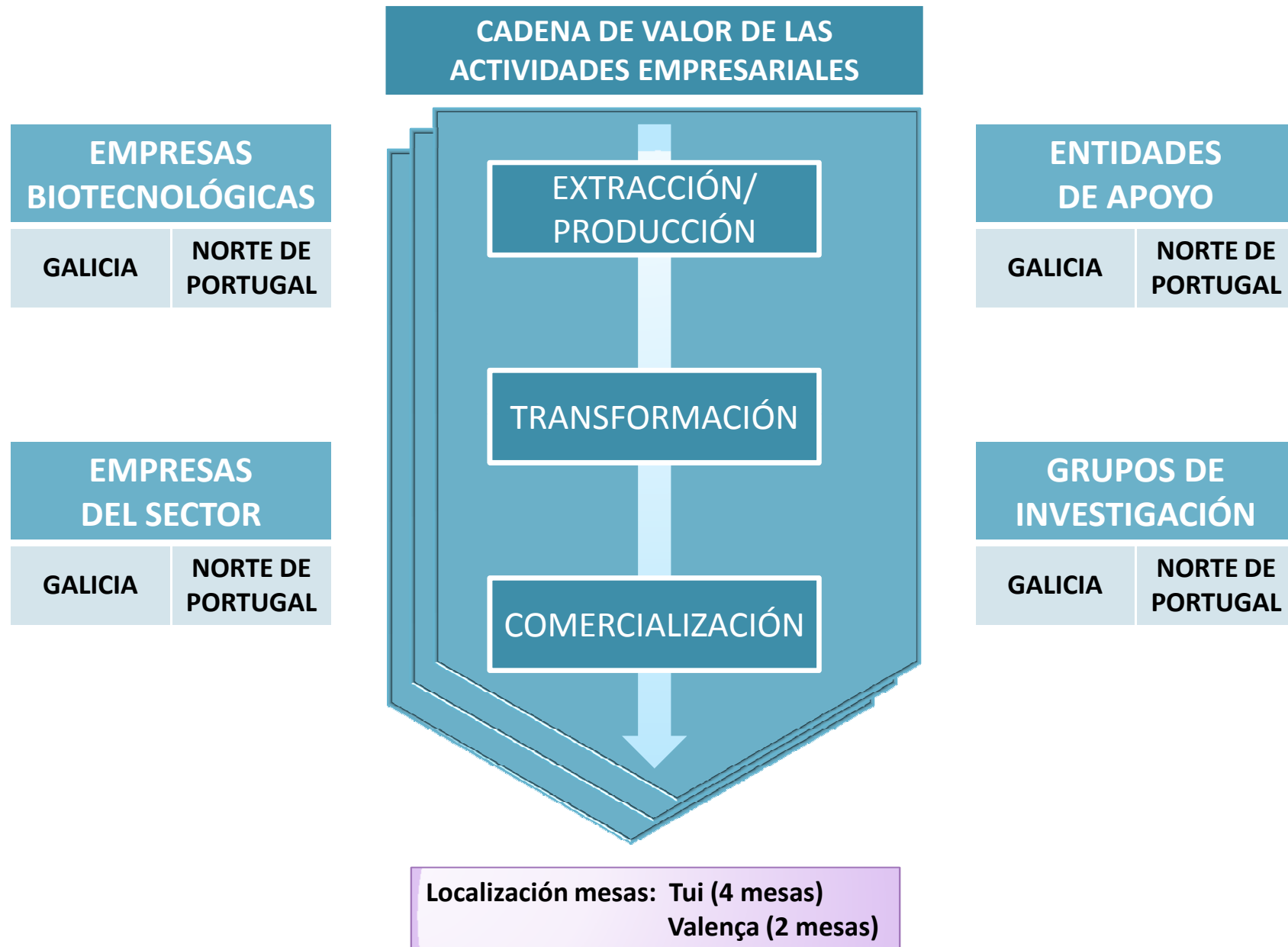
MESAS SECTORIALES A REALIZAR



OBJETIVOS DE LAS MESAS SECTORIALES



ESTRUCTURA Y COMPOSICIÓN DE LAS MESAS DE TRABAJO



PLANIFICACIÓN Y CONTENIDO DE LAS MESAS DE TRABAJO

DURACIÓN MÁXIMA: 3 HORAS

INTRODUCCIÓN/PRESENTACIÓN



DEBATE/COLOQUIO SOBRE APLICACIONES BIOTECNOLÓGICAS ORGANIZADO POR FASES DE LA CADENA DE VALOR DE LAS ACTIVIDADES DE LA INDUSTRIA LÁCTEA



VALORACIÓN SOBRE ÁMBITOS DE APLICACIÓN DE LA BIOTECNOLOGÍA EN FUNCIÓN DE NECESIDADES DE LA DEMANDA Y DEL POTENCIAL DE DESARROLLO A CORTO, MEDIO Y LARGO PLAZO EN LA INDUSTRIA LÁCTEA. CONSIDERACIONES SOBRE RECURSOS Y CAPACIDADES EXISTENTES EN LA EURORREGIÓN



PROPUESTAS DE IDEAS CONCRETAS SOBRE OPORTUNIDADES DE NEGOCIO DERIVADAS DE LA APLICACIÓN DE LA BIOTECNOLOGÍA EN LAS ACTIVIDADES DE LA INDUSTRIA LÁCTEA. CONSIDERACIONES SOBRE FACILITADORES Y BARRERAS A LA APLICACIÓN DE LA BIOTECNOLOGÍA



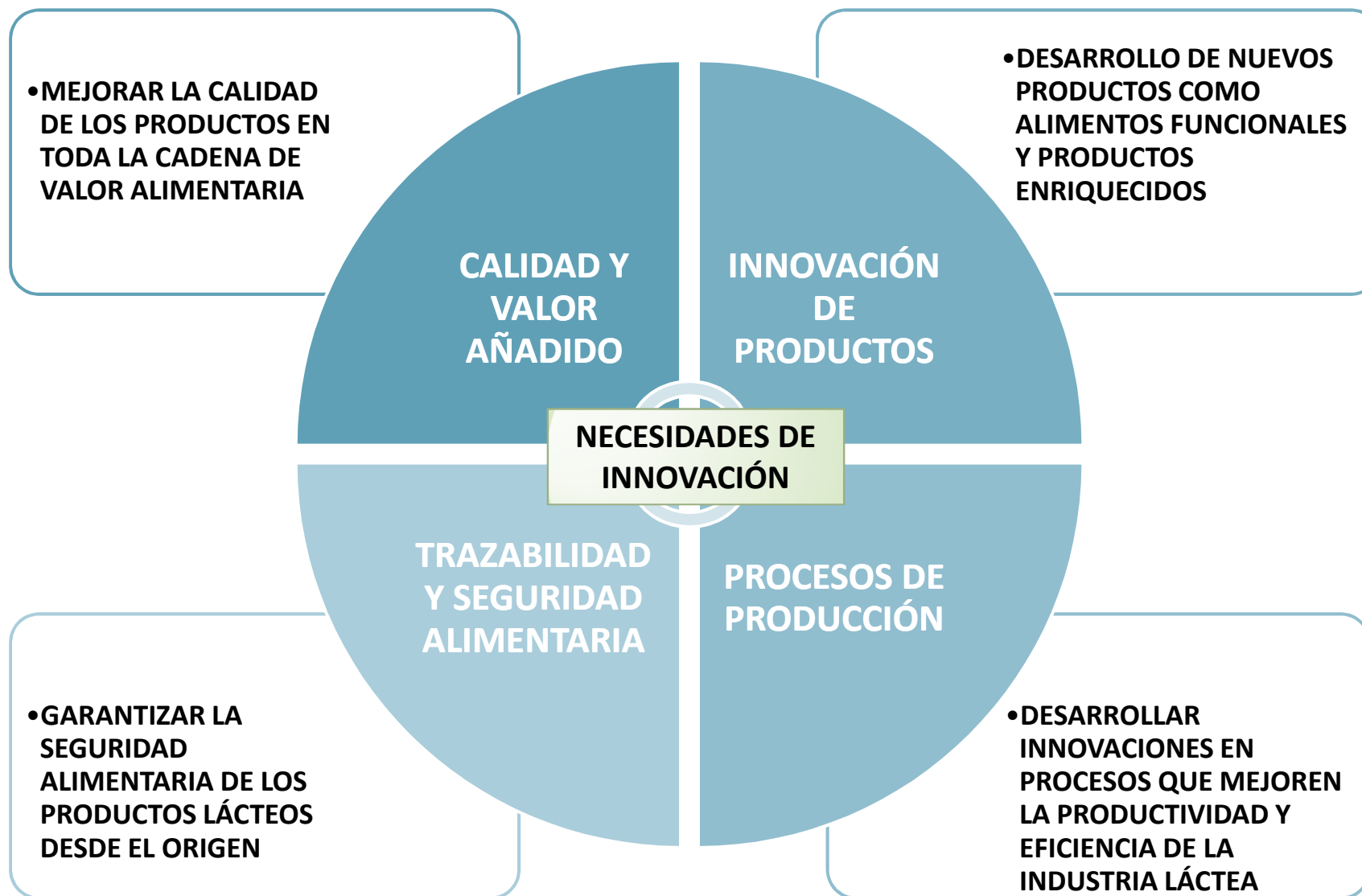


- **DINÁMICA EMPRESARIAL ORIENTADA A LA AMPLIACIÓN DE LA GAMA DE PRODUCTOS DE MAYOR VALOR AÑADIDO EN LA INDUSTRIA LÁCTEA DE LA EURORREGIÓN (LECHES DE COMPOSICIÓN MODIFICADA, INCIPIENTE DIVERSIFICACIÓN EN QUESERÍA,...) Y LA DIVERSIFICACIÓN DE LOS FORMATOS DE PRESENTACIÓN DEL PRODUCTO AL CLIENTE FINAL (LONCHEADOS, BOTELLAS, TETRA-PACKS,...) PARA GANAR PRESENCIA EN LOS LINEALES DE LA GRAN DISTRIBUCIÓN.**
- **IMPORTANCIA ESTRATÉGICA DE LAS ACTIVIDADES DE LA INDUSTRIA LÁCTEA EN EL CONJUNTO DE LA INDUSTRIA ALIMENTARIA, TANTO EN CUANTO A VOLUMEN DE NEGOCIO COMO AL NÚMERO DE EXPLOTACIONES/EMPRESAS Y LA CREACIÓN DE PUESTOS DE TRABAJO EN EL TERRITORIO DE LA EURORREGIÓN.**
- **PROCESO DE MEJORA Y MODERNIZACIÓN TECNOLÓGICA DE LAS EXPLOTACIONES GANADERAS Y DEL TEJIDO INDUSTRIAL, FAVORECIENDO EL INCREMENTO DE LOS NIVELES DE PRODUCTIVIDAD Y EFICIENCIA, ASÍ COMO DE LOS INDICADORES DE GESTIÓN MEDIOAMBIENTAL EN LAS EMPRESAS DE LA EURORREGIÓN.**
- **EXISTENCIA DE UN IMPORTANTE NIVEL DE GARANTÍAS EN CUANTO A LA SEGURIDAD ALIMENTARIA DE LOS PRODUCTOS LÁCTEOS, CON UN CRECIENTE NÚMERO DE EXPLOTACIONES GANADERAS QUE ASEGURAN LA TRAZABILIDAD Y CALIDAD DE LAS MATERIAS PRIMAS Y DE LOS PRODUCTOS ELABORADOS DESDE EL ORIGEN HASTA EL CONSUMIDOR FINAL.**
- **POSITIVA DINÁMICA EMPRESARIAL EN EL CONJUNTO DE LAS ACTIVIDADES EMPRESARIALES DE LA INDUSTRIA LÁCTEA DE LA EURORREGIÓN, CON UN PROGRESIVO NIVEL DE INTEGRACIÓN Y CONSOLIDACIÓN DE ESTRUCTURAS EMPRESARIALES, ESPECIALMENTE EN LOS ESLABONES DE LA PRODUCCIÓN GANADERA, CON UNA TENDENCIA CRECIENTE A LA CONCENTRACIÓN, EL REDIMENSIONAMIENTO Y LA INTEGRACIÓN EN COOPERATIVAS PARA ALCANZAR MAYORES NIVELES DE EFICIENCIA PRODUCTIVA Y OTRAS SINERGIAS QUE LE PERMITAN MEJORAR SU COMPETITIVIDAD.**
- **EFFECTO POSITIVO DE LA EXISTENCIA DE CENTROS TECNOLÓGICOS, PLATAFORMAS Y REDES DE COOPERACIÓN TRANSFRONTERIZAS SOBRE LA CAPACIDAD DE INNOVACIÓN Y MEJORA DEL POSICIONAMIENTO COMPETITIVO DEL SECTOR DE LA EURORREGIÓN.**
- ...

SÍNTESIS DE COMPETITIVIDAD SECTORIAL: ASPECTOS NEGATIVOS



- **INCREMENTO DE LA INTENSIDAD COMPETITIVA EN EL MERCADO DE LA EURORREGIÓN, DEBIDO A LA CRECIENTE CONCENTRACIÓN Y CAPACIDAD NEGOCIADORA DE LOS CANALES DE DISTRIBUCIÓN Y LA PRESENCIA DE MARCAS DE DISTRIBUIDOR Y MARCAS BLANCAS EN LA OFERTA DE PRODUCTOS DE LA INDUSTRIA LÁCTEA (LECHE LÍQUIDA, QUESOS, YOGURTS,...) QUE UTILIZAN LOS PRODUCTOS LÁCTEOS COMO RECLAMO PARA CAPTAR UN MAYOR NÚMERO DE CLIENTES.**
- **PROGRESIVO INCREMENTO DE LOS COSTES DE PRODUCCIÓN GANADERA ASOCIADOS AL INCREMENTO DE PRECIOS DE MATERIAS PRIMAS INCORPORADAS EN LA CADENA DE VALOR DE LOS PRODUCTOS LÁCTEOS (PIENSOS, FERTILIZANTES, COMBUSTIBLES,...).**
- **CRECIENTE PRESENCIA DE CAPITAL FORÁNEO QUE GESTIONA Y CONTROLA LAS EMPRESAS DE LA INDUSTRIA LÁCTEA DE LA EURORREGIÓN, ESPECIALMENTE EN GALICIA.**
- **EXISTENCIA DE UN GRAN NÚMERO DE EMPRESAS DE REDUCIDA DIMENSIÓN, TANTO EN EL ÁMBITO DE LAS EXPLOTACIONES GANADERAS COMO DE LA INDUSTRIA DE TRANSFORMACIÓN LÁCTEA (QUESERÍAS,...), CON INSUFICIENTE ORIENTACIÓN AL DESARROLLO DE ESTRATEGIAS DE INTEGRACIÓN ENTRE LOS DISTINTOS ESLABONES DE LA CADENA DE VALOR PARA LA CONSOLIDACIÓN DE GRUPOS EMPRESARIALES RELEVANTES.**
- **CRECIENTE PRESENCIA EN EL MERCADO DE EMPRESAS ESPECIALIZADAS EN FABRICAR PRODUCTOS PARA MARCAS DEL DISTRIBUIDOR, CONTRIBUYENDO A LA CAÍDA GENERALIZADA DE LOS MÁRGENES DE BENEFICIOS DEL SECTOR Y A LA CAÍDA DE PRECIOS EN ORIGEN DE LA LECHE.**
- **PROFUNDO PROCESO DE RECONVERSIÓN ESTRUCTURAL DEL SECTOR EN LOS ÚLTIMOS AÑOS, CON UN ELEVADO GRADO DE DESAPARICIÓN DE EXPLOTACIONES LECHERAS, DERIVADO DEL ESTABLECIMIENTO DEL SISTEMA DE CUOTAS LÁCTEAS Y DE LA REFORMA DE LA PAC.**
- **TENDENCIA CRECIENTE A LA SUSTITUCIÓN DE LA LECHE Y DERIVADOS LÁCTEOS PRODUCIDOS EN LA EURORREGIÓN POR LECHE IMPORTADA EN EL MERCADO PENINSULAR, QUE AGRAVA EL PROBLEMA DE LOS BAJOS NIVELES DE PRECIOS FIJADOS PARA EL PAGO DE LA LECHE EN ORIGEN A LOS GANADEROS LOCALES.**
- ...



INDUSTRIA LÁCTEA

CADENA DE VALOR DE LAS ACTIVIDADES EMPRESARIALES

- TÉCNICAS DE REPRODUCCIÓN Y MEJORA GENÉTICA DE ESPECIES ANIMALES
- SALUD ANIMAL: APLICACIONES PARA DETECCIÓN, TRATAMIENTO Y CONTROL DE PATOLOGÍAS Y ENFERMEDADES DEL ANIMAL (ANTIBIÓTICOS, INHIBIDORES,...)
- ALIMENTACIÓN ANIMAL (PIENSOS Y FORRAJES,...): MODIFICACIÓN DE LAS CARACTERÍSTICAS Y COMPONENTES DE LA LECHE
- APROVECHAMIENTO DE RESIDUOS Y SUBPRODUCTOS
- TÉCNICAS DE ENFRIADO Y CONSERVACIÓN EN LA RECOGIDA

- ENVASES Y EMBALAJES ACTIVOS/INTELIGENTES



- PRETRATAMIENTOS Y PROCESADO DE LA LECHE Y DERIVADOS LÁCTEOS (PASTEURIZACIÓN, FERMENTACIÓN LÁCTICA, ESTERILIZACIÓN, ENVASADO,...)
- ALIMENTOS FUNCIONALES (NUTRICIONAL Y TECNOLÓGICO) Y PRODUCTOS ENRIQUECIDOS
- CALIDAD Y BIOSEGURIDAD ALIMENTARIA
- APROVECHAMIENTOS ALTERNATIVOS DE SUBPRODUCTOS Y RESIDUOS
- EXTENSIÓN DEL TIEMPO DE VIDA DEL PRODUCTO A TRAVÉS DE BIOCONSERVANTES Y/O TECNOLOGÍAS DE PRODUCCIÓN

DOCUMENTOS DE TRABAJO DE LAS MESA

**NECESIDADES DE INNOVACIÓN
(5 = NECESIDAD ALTA
1 = NECESIDAD BAJA)**

CASILLAS PARA IDENTIFICACIÓN DEL PLAZO TEMPORAL SOBRE SU APLICACIÓN EFECTIVA EN EL SECTOR



PROYECTO BIOEMPRENDE
MESAS SECTORIALES PARA DETECTAR OPORTUNIDADES DE NEGOCIO EN LA EURORREGIÓN GALICIA-NORTE DE PORTUGAL
HOJA DE VALORACIÓN SOBRE APLICACIONES DE LA BIOTECNOLOGÍA EN LA INDUSTRIA LÁCTEA
VALENÇA, 25 DE NOVIEMBRE DE 2010



AGRUPACIÓN TEMÁTICA

REDACCIÓN DEL ÁMBITO DE APLICACIÓN DE LA BIOTECNOLOGÍA

	ÁMBITOS DE APLICACIÓN DE LA BIOTECNOLOGÍA	NECESIDAD DE INNOVACIÓN					HORIZONTE TEMPORAL		
		Muy baja 1	Baja 2	Media 3	Alta 4	Muy alta 5	Corto plazo (menos de 1 año) 1	Medio plazo (de 1 a 3 años) 2	Largo plazo (más de 3 años) 3
Cultivo/ producción	Técnicas de reproducción animal aplicadas al ganado vacuno (inseminación artificial, crioconservación, hormonas reproductivas, transplante de embriones,...)								
	Mejora genética de especies animales para garantizar la disponibilidad en cantidad y calidad de la producción láctea en origen (sostenibilidad de los recursos, marcadores moleculares,...)								
	Aplicaciones en el ámbito de la salud animal para la detección, tratamiento y control de patologías y enfermedades del animal (biología molecular, utilización de anticuerpos, vacunas recombinantes,...)								
	Alimentación y nutrición animal: cría y engorde de especies (fermentación de nutrientes, bacterias recombinantes, composición de piensos,...)								
	Aprovechamiento y puesta en valor de residuos y subproductos generados en la producción láctea en origen (reciclaje, reutilización,...)								
Transformación /comercialización	Pretratamientos y procesado de la leche y derivados lácteos (estandarización, tratamientos térmicos, fermentación láctica, esterilización, envasado,...)								
	Alimentos funcionales, productos enriquecidos y otros productos innovadores con mejores características organolépticas, nutritivas y sensoriales (bacterias probióticas, cultivos iniciadores bacterianos, propiedades funcionales de los productos lácteos, sabores, texturas, olores,...)								
	Trazabilidad, calidad y bioseguridad alimentaria: aplicación de la biotecnología para garantizar la trazabilidad y el control sanitario de los productos lácteos (identificación de microorganismos y elementos patógenos, tratamiento y manipulación de los productos,...)								
	Aprovechamientos alternativos de subproductos y residuos a partir de nuevos usos y aplicaciones biotecnológicas para la gestión medioambiental y el tratamiento de residuos de la industria láctea (sueros lácteos, grasas,...)								
	Retardación del tiempo de vida del producto a través de bioconservantes (tecnologías de conservación, membranas de microfiltración,...)								
	Envases y embalajes activos/inteligentes (tecnologías de envasado,...)								

DOCUMENTOS DE TRABAJO DE LAS MESA



**PROYECTO BIOEMPRENDE: MESAS SECTORIALES PARA DETECTAR OPORTUNIDADES DE NEGOCIO
IDEAS SOBRE OPORTUNIDADES DE NEGOCIO DERIVADAS DE APLICACIONES BIOTECNOLÓGICAS EN LA INDUSTRIA LÁCTEA
EN LA EURORREGIÓN GALICIA-NORTE DE PORTUGAL
VALENÇA, 26 DE NOVIEMBRE DE 2010**

En las distintas fases de la cadena de valor de la industria láctea, indique por favor algunas **líneas de trabajo concretas** derivadas de la aplicación de la biotecnología que considere con potencial para contribuir al desarrollo competitivo en el ámbito de la **INDUSTRIA LÁCTEA** en la Eurorregión Galicia-Norte de Portugal

ÁREAS DE LA CADENA DE VALOR DE LA INDUSTRIA LÁCTEA

PRODUCCIÓN EN ORIGEN	
1.-	
2.-	
3.-	
4.-	
5.-	
TRANSFORMACIÓN	
1.-	
2.-	
3.-	
4.-	
5.-	
COMERCIALIZACIÓN	
1.-	
2.-	
3.-	
4.-	
5.-	

CASILLAS PARA RECOGER IDEAS SOBRE OPORTUNIDADES DE NEGOCIO BASADAS EN LA APLICACIÓN DE LA BIOTECNOLOGÍA EN LA INDUSTRIA LÁCTEA

DOCUMENTOS DE TRABAJO DE LAS MESA



PROYECTO BIOEMPRENDE
 MESAS SECTORIALES PARA DETECTAR OPORTUNIDADES DE NEGOCIO EN LA EURORREGIÓN GALICIA-NORTE DE PORTUGAL
 HOJA DE VALORACIÓN SOBRE FACILITADORES Y BARRERAS PARA LA APLICACIÓN DE LA BIOTECNOLOGÍA EN LA INDUSTRIA LÁCTEA
 VALENÇA, 26 DE NOVIEMBRE DE 2010



FACILITADOR/BARRERA	INTENSIDAD				
	BARRERA		FACILITADOR		
	1	2	3	4	5
Nivel de desarrollo de una cultura empresarial orientada a la innovación en base a la utilización de procesos, técnicas y métodos basados en la biotecnología					
Conocimiento sobre las posibilidades de aplicación de la biotecnología a las necesidades de I+D+i de la empresa y su repercusión sobre la competitividad y el posicionamiento de la misma en el mercado					
Disponibilidad de recursos (humanos, técnicos y financieros) y capacidades a nivel interno en las empresas para invertir y mantener procesos de I+D+i biotecnológicos					
Falta de dimensión empresarial en la Eurorregión para rentabilizar las inversiones y desarrollos de aplicaciones biotecnológicas					
Sensibilización e imagen percibida por el mercado sobre las innovaciones biotecnológicas como elemento de valor añadido en los productos y procesos industriales que hagan atractiva su aplicación por parte de las empresas					
Orientación a la cooperación entre el tejido empresarial de la actividad con entidades de apoyo y empresas especializadas en el ámbito de la biotecnología para la incorporación de aplicaciones biotecnológicas en su línea de negocio					
Coordinación entre todos los agentes empresariales y del ámbito de la investigación de base para la aplicación de las innovaciones desarrolladas en grupos de investigación y centros tecnológicos al mundo empresarial y favorecer la generación de oportunidades de negocio					
Disponibilidad de servicios y entidades de apoyo en la Eurorregión (centros tecnológicos, plataformas tecnológicas,...) para favorecer el desarrollo de innovaciones biotecnológicas en productos o procesos					
Apoyo de las administraciones públicas para incentivar e impulsar la biotecnología como actividad transversal con posibilidad de desarrollar aplicaciones a distintas actividades empresariales de carácter estratégico en la Eurorregión Galicia-Norte de Portugal					

REDACCIÓN DE FACTORES QUE FAVORECEN O LIMITAN LA APLICACIÓN DE LA BIOTECNOLOGÍA

LA INTENSIDAD DE LOS ELEMENTOS COMO FACILITADORES O BARRERAS DEBE REALIZARSE EN FUNCIÓN DE LA OPINIÓN QUE SE TENGA SOBRE CUAL ES LA SITUACIÓN ACTUAL DE DICHO FACTOR EN EL ÁMBITO DE LA EURORREGIÓN PARA IMPULSAR O FRENAR EL DESARROLLO DE APLICACIONES BIOTECNOLÓGICAS

**INTENSIDAD DEL FACTOR
 (5 = FACILITADOR
 1 = BARRERA)**

MUCHAS GRACIAS



Información contacto



Edif. IGAPE, Pta. 3 Barrio San Lázaro, s/n
15703 Santiago de Compostela
Tlfno.: 981 54 68 23 Fax: 981 54 68 32
E-mail: bicgalicia@bicgalicia.es
<http://www.bicgalicia.es>
<http://www.bioemprende.eu>



Fac. Ciencias Sociales y de la Comunicación
Campus A Xunqueira, s/n
Universidade de Vigo 36005 Pontevedra
Secretaría del Grupo G4+: Tlf. 986 80 20 38
PEDRO FIGUEROA DORREGO (DIRECTOR)
figueroa@uvigo.es

EQUIPO TÉCNICO

DIRECCIÓN Y COORDINACIÓN

PEDRO FIGUEROA DORREGO (Director y moderador de las mesas)
MIGUEL GONZÁLEZ LOUREIRO
JOSÉ A. TELLERÍA COUÑO

COLABORADORES

ALBA VALDÉS RODRÍGUEZ
ANTONIO MONTEAGUDO CABALEIRO
ROCÍO RODRÍGUEZ CONCHOUSO

ASESORES EXPERTOS

XOAN RODRÍGUEZ DIZ (LEYMA NATURA)
JUAN MÉNDEZ DÓNEGA (CENTRO TECNOLÓGICO LÁCTEO DE GALICIA)

BIC GALICIA

JACOBO GARCÍA DURÁN
NOEMÍ IGLESIAS RODRÍGUEZ
ANA GIRÁLDEZ RIVEIRO



UNIÓN EUROPEA
FONDO EUROPEO DE
DESARROLLO REGIONAL

UNA MANERA DE HACER EUROPA

